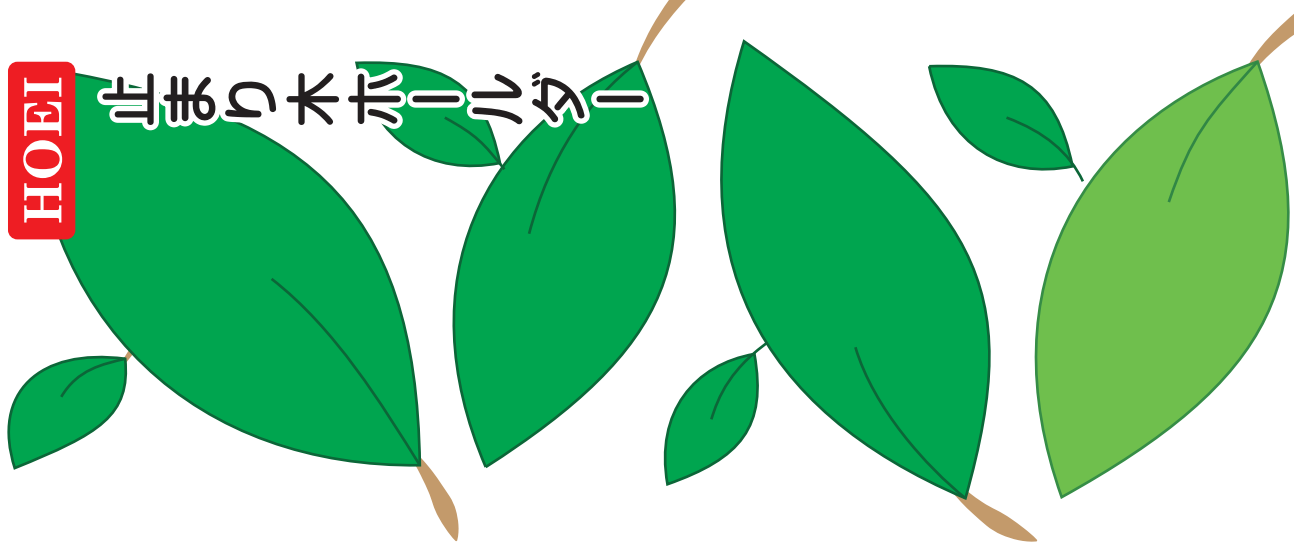


HOEI

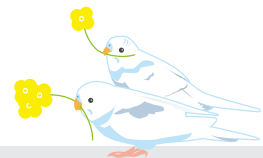
止まり木ホルダー



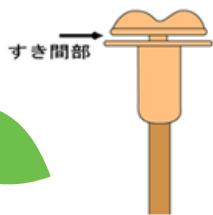
HOEI 止まり木ホルダーの特徴

- ・ワンタッチで簡単に取り付けられます。
- ・取り外しが簡単で、洗いやすく、清潔に保つことができます。
- ・小さなケージから大きなケージまで幅広く使用できます。
- ・好きな場所に取り付けられ、ケージ内の空間を有効活用できます。
- ・止まる場所をたくさん作ることで、行動範囲が広がります。
- ・ホルダー部分は木の色に馴染むベージュカラーです。

取り付けカンタン!
どこにでも♪

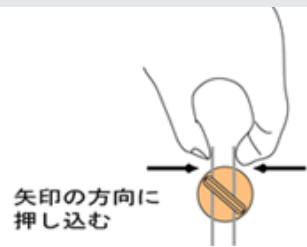


取り付け方法



【O45度程度ひねる】

【×ひねりすぎ】



矢印の方向に
押し込む

- ①ケージの内側から取り付けてください。ホルダーのすき間部分に本体アミを深く食い込ませます。
- ②プラスチックの部分を持って軽くひねり、取り付けます。本体アミがゆがむ恐れがありますので過度にひねらないでください。
※木の部分を持ってひねらないでください
- ③ホルダーを取り付けることによって広がった本体アミの両サイドを指で押さえて戻してください。

注意事項：安全にお使いいただくために下記の注意書をよくお読みのうえ正しくお使いください。

- ・本製品は、鳥ケージ用止まり木ホルダーです。これ以外の目的に使用しないでください。
- ・火のそばや高温になる場所に置かないでください。変形する恐れがあります。
- ・生まれて間もない小鳥や小さな小鳥には不向きな場合がありますので、ご使用にならないでください。
- 鳥の種類や大きさにあった太さの止まり木をご使用ください。
- ・使用していると小鳥の重さで止まり木がホルダーから外れてくる場合がありますので、毎日状況を観察し、止まり木がホルダーの一番奥まで来ているかを確認してください。
- ・小鳥や止まり木の様子をよく観察して、止まり木やホルダーが消耗しましたら新しいものと交換してください。
- ・止まり木及びホルダーは清潔に保ってください。汚れたまま使用していると虫などがわく可能性があります。
- ・乳幼児の手の届かない場所に保管してください。